

CORALIM

Aditivos



- ✦ Presentación de la empresa
- ✦ Listado de productos



ACREDITADO POR ENAC



CORALIM, UNA EMPRESA EN EXPANSION



Presentación de la empresa

Somos una empresa dedicada a la importación y distribución, dentro y fuera del territorio español de todo tipo de colorantes y aditivos alimentarios.

Nuestros clientes son empresas pertenecientes a los sectores de la industria alimentaria, farmacéutica, cosmética y agraria.



Productos de CALIDAD

CORALIM comercializa sus productos respetando las legislaciones vigentes, tanto europeas como americanas:

En los países de la **U.E**, nuestros productos cumplen las normas **94/36/EC** de colorantes alimentarios.

En el **territorio americano**, la **FDA** (Food and Drug Administration) controla y certifica todos nuestros colorantes. Un número de lote es atribuido a cada uno de los productos certificados.

En CORALIM vendemos Soluciones, no solo productos.

CORALIM **colabora** frecuentemente con sus clientes para **adaptar** sus productos a las necesidades del mercado.

Un proceso de almacenamiento y distribución eficiente

Nuestros almacenes están gestionados informaticamente, así garantizamos un suministro de nuestros productos con la máxima fiabilidad y un mínimo error.

Para garantizar el cumplimiento de los **plazos de entrega**, CORALIM ADITIVOS dispone de una **red de almacenes** distribuidos estratégicamente por todo el país, garantizando así los plazos acordados con sus clientes.

Nuestro objetivo

Nuestro objetivo es ofrecer un servicio integral, mejorando cada día y adaptándolo a las necesidades del mercado, sin perder la personalización en la atención a nuestros clientes, que confían plenamente en nuestra profesionalidad.

No buscamos ser un proveedor mas, queremos que nos consideren como un departamento de su propia empresa.

VARIEDAD DE PRODUCTOS



.: DIVISION ALIMENTACION :.

Colorantes alimentarios

E100	Curcumina
E101	(i) Riboflavina
	(ii) Riboflavina-5'-fosfato
E102	Tartracina
E104	Amarillo de quinoleína
E110	Amarillo ocazo FCF, amarillo anaranjado S
E120	Cochinilla, ácido carmínico, carmines
E122	Azorrubina, carmoisina
E123	Amaranto
E124	Ponceau 4R, rojo de cochinilla A
E127	Eritrosina
E128	Rojo 2G
E129	Rojo allura AC
E131	Azul patente V
E132	Indigotina, carmín de índigo
E133	Azul brillante FCF
E140	Clorofilas y clorofilinas
	(i) Clorofilas
	(ii) Clorofilinas
E141	Complejos cúpricos de clorofilas y clorofilinas
	(i) Complejos cúpricos de clorofilas
	(ii) Complejos cúpricos de clorofilinas
E142	Verde S
E150a	Caramelo natural
E150b	Caramelo de sulfito caústico
E150c	Caramelo amónico
E150d	Caramelo de sulfito amónico
E151	Negro brillante BN, Negro PN
E153	Carbón vegetal
E154	Marrón FK
E155	Marrón HT
E160a	Carotenos
	(i) Mezcla de carotenos
	(ii) Beta-caroteno
E160b	Bija, bixina, norbixina, annato
E160c	Extracto de pimentón, capsantina, capsorrubina
E160d	Licopeno
E160e	Beta-apo-8'-carotenal (C30)
E160f	Ester etílico del ácido beta-apo-8'-carotenico (C30)
E161b	Luteína
E161g	Cantaxantina
E162	Rojo de remolacha, betanina
E163	Antocianinas
E170	Carbonatos de cálcico
	(i) Carbonato cálcico
	(ii) Carbonato ácido de calcio
E171	Dióxido de titanio
E172	Óxidos e hidróxidos de hierro
E173	Aluminio
E174	Plata
E175	Oro
E180	Litolrubina BK

Conservantes

E200	Ácido sórbico
E202	Sorbato potásico
E203	Sorbato cálcico
E210	Ácido benzoico
E211	Benzoato sódico
E212	Benzoato potásico
E213	Benzoato cálcico
E214	Etil p-hidroxibenzoato
E215	Etil p-hidroxibenzoato sódico
E216	Propil p-hidroxibenzoato
E217	Propil p-hidroxibenzoato sódico
E218	Metil p-hidroxibenzoato
E219	Metil p-hidroxibenzoato sódico
E223	Metabisulfito sódico
E224	Metabisulfito potásico
E234	Nisina
E235	Natamicina
E249	Nitrito potásico
E250	Nitrito sódico
E251	Nitrato sódico
E252	Nitrato potásico
E280	Ácido propiónico
E281	Propionato sódico
E282	Propionato cálcico
E283	Propionato potásico
E284	Ácido bórico
E285	Tetraborato sódico, bórax
E1105	Lisozima

Antioxidantes

E300	Ácido ascórbico
E301	Ascorbato sódico
E302	Ascorbato cálcico
E316	Eritorbato sódico

Edulcorantes

E420	Sorbitol y jarabe de sorbitol
	(i) Sorbitol
	(ii) Jarabe de sorbitol
E421	Manitol
E950	Acesulfamo K
E951	Aspartamo
E952	Ácido ciclámico y sus sales de sodio y calcio
E953	Isomalt
E954	Sacarina y sus sales de sodio, potasio y calcio
E957	Taumatina
E959	Neohesperidina DC
E965	Maltitol y jarabe de maltitol
	(i) Maltitol
	(iii) Jarabe de maltitol
E966	Lactitol
E967	Xilitol

Emulgentes, estabilizadores, espesantes y Gelificantes

E322	Lecitinas
E401	Alginato sódico
E406	Agar
E407	Carragenano
E410	Goma garrofín, goma de semillas de algarrobo
E412	Goma guar
E414	Goma arábica
E415	Goma xantana
E417	Goma tara
E440	Pectinas
	(i) Pectina
	(ii) Pectina amidada
E461	Metilcelulosa
E463	Hidroxipropilcelulosa
E464	Hidroxipropilmetilcelulosa
E465	Etilmetilcelulosa
E466	Carboximetilcelulosa, carboximetilcelulosa sódica
E471	Mono- y diglicéridos de ácidos grasos
E474	Sucroglicéridos
E1103	Invertasa

Otros

E170	Carbonatos de cálcico
	(i) Carbonato cálcico
	(ii) Carbonato ácido de calcio
E260	Ácido acético
E261	Acetato de potasio
E270	Ácido láctico
E296	Ácido málico
E297	Ácido fumárico
E325	Lactato sódico
E326	Lactato potásico
E327	Lactato cálcico
E330	Ácido cítrico
E331	Citratos de sodio
	(i) Citrato monosódico
	(ii) Citrato disódico
	(iii) Citrato trisódico
E332	Citratos de potasio
	(i) Citrato monopotásico
	(ii) Citrato tripotásico
E355	Ácido adípico
E356	Adipato sódico
E357	Adipato potásico
E385	Etilen-diamino-tetracetato de calcio y sodio (EDTA cálcico disódico)
E422	Glicerol, glicerina
E500	Carbonatos de sodio
	(i) Carbonato sódico
	(ii) Carbonato ácido de sodio
	(iii) Sesquicarbonato sódico
E501	Carbonatos de potasio
	(i) Carbonato potásico
	(ii) Carbonato ácido de potasio
E503	Carbonatos de amonio
	(i) Carbonato amónico
	(ii) Carbonato ácido de amonio
E509	Cloruro cálcico
E511	Cloruro magnésico
E621	Glutamato monosódico
E640	Glicina y su sal sódica
E900	Dimetilpolisiloxano
E904	Goma laca
E920	L-Cisteina

Preparados para productos de cuarta gama

- ♦ **Coralfruit:** Mezcla de antioxidantes para fruta y verdura cortada
- ♦ **Coralfresh:** Recubrimiento protector compuesto por derivados de ácidos grasos
- ♦ **Coralmix 10000:** Mezcla de conservantes y antioxidantes para patata pelada

INGREDIENTES

- ♦ **Carbohidratos**
 - Glucosa
 - Fructosa
 - Azúcar Blanquilla
 - Azúcar Moreno
 - Azúcar invertido líquido
 - Azúcar Polvo
 - Azúcar Perlado
 - Maltitol / Sorbitol
 - Dextrosa monohidrato
 - Dextrina blanca
 - Maltodextrinas
 - Oligofructosa
 - Inulina
 - Almidones de Maíz
- ♦ **Grasas (Familia CORALGRAS)**
- ♦ **Fibras**
 - Fibra de trigo
 - Fibra de salvado de trigo
 - Fibra de guisante
 - Fibra de zanahoria
 - Fibra de soja
 - Salvado de arroz
 - Fibra de remolacha (Fibrex)
- ♦ **Proteínas**
 - Proteína texturizada de soja
 - Aislado de proteína de soja
 - Albumina de Huevo
 - Albumina de Huevo ecológica
- ♦ **Derivados lácteos**
 - Caseinato sódico
 - Leches en polvo
 - Suero Lácteo
 - Suero Lácteo Bovino
 - Lactosa
- ♦ **Ovoproductos**
 - Albúmina de Huevo
 - Huevo entero deshidratado (Polvo)
 - Yema de huevo deshidratada

AROMAS

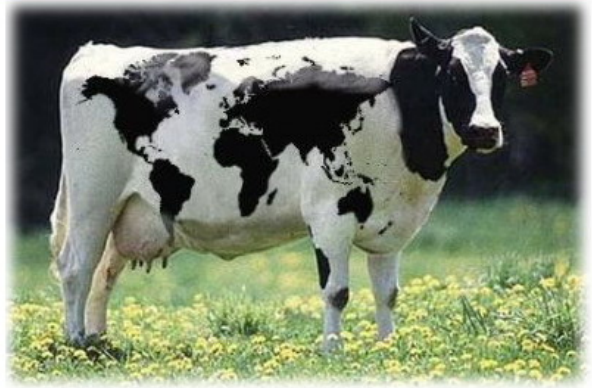
Aromas para pastelería, repostería y bollería
Aromas para Industria cárnica
Aromas para bebidas
Aromas para platos preparados
Aromas para aperitivos y snacks
Aromas para industria Láctea y heladería
Aromas para caramelos y golosinas
Aromas para Industria farmacéutica
Aromas para productos dietéticos

ESPECIAS

Ablandador de carnes
Ajonjolí
Ajo granulado
Ajo polvo
Ajo-Perejil
Albahaca
Alcaparras
Alcaravea
Anís grano

Anís molido
Azafrán hebra
Canela molida
Canela rama
Cebolla polvo
Cilantro grano
Cilantro molido
Clavo grano
Clavo molido
Colorante alimentario
Cominos grano
Cominos molidos
Curry
Eneldo
Especias barbacoa
Especias callos
Especias caracoles grano
Especias caracoles molidas
Especias carne
Especias ensalada
Especias espaghetti
Especias hamburguesas
Especias paella
Especias pescado
Especias pinchitos rojos
Especias pinchitos amarillos
Especias pizza
Especias pollos
Especias reunidas grano
Especias reunidas molidas
Estragon
Finas Hierbas
Guindillas pieza
Guindillas molidas
Hierbabuena
Hierbas provenzales
Hinojo
Jengibre
Laurel molido
Mejorana
Mostaza polvo
Nuez moscada grano
Nuez moscada molida
Oregano hoja
Oregano molido
Pebreña
Perejil
Paprika
Pimentón dulce especial
Pimentón picante de la vera
Pimienta blanca grano
Pimienta blanca molida
Pimienta negra grano
Pimienta negra molida
Pimienta verde
Piñones mondados
Romero
Sal de ajo
Sal de apio
Sal de cebolla
Salvia
Tomillo
Vainilla azucarada
Vainilla Rama

VARIEDAD DE PRODUCTOS



.: DIVISION AGRARIA :.

Indicadores de pH

- Coralagro Rojo AB extra
Rojo → **Amarillo**
pH 4,5 → **pH 6,2**
- Coralagro Rojo AC extra
Amarillo → **Rojo**
pH 6,8 → **pH 8,2**
- Coralcar 90
Rojo → **Naranja** → **Morado**
pH 1 → **pH 5** → **pH 6**
- Coralagro Púrpura
Amarillo → **Púrpura**
pH 5,2 → **pH 6,8**
- Coralagro Amarillo AC
Amarillo → **Rojo** → **Naranja**
Ph 7,4 → **pH 8,6** → **pH 11,8**
- Coralagro Azul AF
Azul → **Amarillo**
Ph 11,4 → **pH 13**
- Coralagro Verde AC Extra
Amarillo → **Azul**
pH 3,8 → **pH 5,4**

Colorantes: Línea CORALAGRO desarrollada para uso en fertilizante

- Colorante Rojo
- Colorante Amarillo
- Colorante Azul
- Colorante Rosa
- Colorante Marrón
- Colorante Negro
- Colorante Verde

Colorantes para alimentación animal

- Betacaroteno
- Capsantina
- Luteína
- Cantaxantina
- Tartracina
- Amarillo Sunset FCF
- Rojo Ponceau
- Eritrosina
- Azul Patente
- Indigotina
- Complejos Cúpricos de clorofilas
- Verde ácido brillante S (Verde Lisamina)
- Verde Menta
- Negro de Carbón
- Bixina
- Rojo de óxido de hierro

Conservantes

- Acido Sórbico y sorbatos
- Acido Benzoico y benzoatos

- Sulfito de sodio
- Metabisulfito de sodio
- Acido Propionico y Propionatos
- Acido Bórico, Borax

Espesantes y emulgentes

- Carboximetilcelulosa
- Goma Xantana
- Goma Xantana Dispersable
- Goma Guar
- Algas (extractos)
- Pectinas
- Lecitina
- Mono y digliceridos de ácidos grasos
- Goma Garrofín
- Goma Arábica

Aminoácidos

- Glutamato sódico
- Glicina
- Cisteina
- Lisina
- Prolina
- Metionina
- Treonina
- Triptofano

Antiespumantes

- Dimetilpolisiloxano

Vitaminas

- C: Acido ascórbico
- B2: Riboflavina
- B9: Acido Fólico

Otros

- Acido Cítrico y citratos
- Acido Ascórbico y ascorbatos
- Acido Láctico y lactatos
- Acido Acético y Acetatos
- Carbonatos
- Carbonato Potásico
- Fosfatos
- EDTAs
- Ferrocianuros
- Gluconatos
- Hidróxido Potásico
- Molibdato Amónico
- Molibdato Sódico
- Hidróxido de Potasio en escamas
- Cloruro cálcico
- Acido Palmítico
- Acido 2-EtilHexanoico
- Acido Octanoico

VARIEDAD DE PRODUCTOS



:: COLORANTES PARA DETERGENCIA ::

NOMBRE

ESTABILIDAD pH

Amarillo 100% FLUOREX	2 < pH < 8
Amarillo 60% FLUOREX	2 < pH < 8
Amarillo fluorescente 1	7 < pH < 8
Azul fluorescente	7 < pH < 13
Azul S 30% FLUOREX	2 < pH < 11
Azul turquesa	7 < pH < 11
Blue acid 100% FLUOREX	2 < pH < 8
Naranja 2P 60% FLUOREX	2 < pH < 8
Negro Grésil	7 < pH < 8
Rojo acido P - Rojo ácido 88	2 < pH < 8
Rojo Fresa FLUOREX	2 < pH < 8
Rosa 30% FLUOREX	2 < pH < 13
Rosa fluorescente - Rosa 30% FLUOREX	2 < pH < 13
Rosa Pantera	2 < pH < 8
Verde Azur FLUOREX	7 < pH < 8
Verde Fluo FLUOREX	7 < pH < 8
Verde fluorescente 1	7 < pH < 8
Verde fluorescente	7 < pH < 8
Verde Menta FLUOREX	7 < pH < 8
Violeta 30% FLUOREX - Violeta fluorescente	7 < pH < 8



CONTACTA CON NOSOTROS



Dirección:

*Avda. de las Cortes Valencianas, 41, 1º Planta
46015 Valencia (España)*



Teléfono:

+ 34 963 173 493

Fax:

+ 34 963 465 931

E-mail:

comercial@coralim.com

Web:

www . Coralim . com

